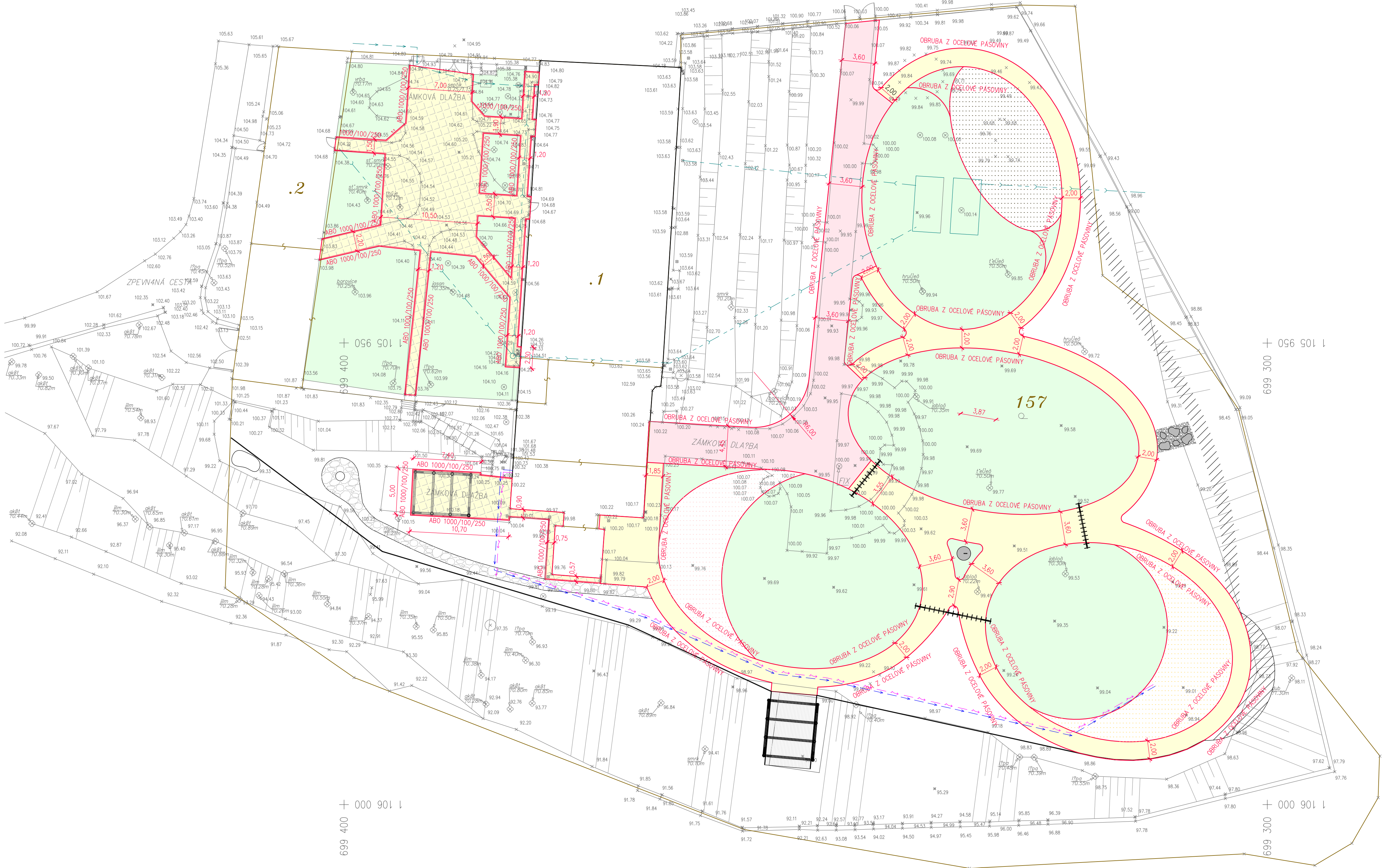


SITUACE 1 : 250



LEGENDA :

- HRANICE KN
- PARCELNÍ ČÍSLO
- KANALIZACE – STÁVAJÍCÍ
- NN – STÁVAJÍCÍ
- NN – NÁVRH
- VODOVOD NÁVRH
- CHODNÍK – PRANÉ ŘÍČNÍ KAMINKY S PRYSKYŘIČNÝM POJIVEM
- POUŽÍDĚNÉ PLOCHY – PRANÉ ŘÍČNÍ KAMINKY S PRYSKYŘIČNÝM POJIVEM
- CHODNÍK – BETONOVÁ DLAŽBA
- VEGETAČNÍ ÚPRAVY

Souřadný systém: JTSK
Výškový systém: B. p. v.

INVESTOR		Domov důchodců Onšov, příspěvková organizace, Onšov 1, 395 01 Onšov	
AKCE		Revitalizace terapeutické zahrady DD Onšov pozemek p.č. 157, 158, st.1 a st. 2, k.ú. Onšov	
STUPEŇ		DOKUMENTACE K PROVEDENÍ STAVBY	
ČÁST		SO 01 - CHODNÍKY (DLÁŽDĚNÉ) A ZPEVNĚNÉ PLOCHY	
ODPOVĚDNÝ PROJEKTANT		ING. MIROSLAVA MINÁŘOVÁ	HLAVNÍ PROJEKTANT Ing. arch. ADAM RUJBŘ
PROJEKTANT		ING. MIROSLAVA MINÁŘOVÁ	ARCHITEKT Ing. arch. ADAM RUJBŘ
VYPRACOVAL		ING. MIROSLAVA MINÁŘOVÁ	HIP Ing. arch. ADAM RUJBŘ
KONTRLOVAL		ING. MIROSLAVA MINÁŘOVÁ	KONTRLOVAL Ing. arch. ADAM RUJBŘ
OBSAH VÝKRESU		Č. ZAKÁZKY	
SITUACE		DATUM	FORMAT
		01/2017	1: 250
			8 A4
			C. VÝKRESU
			S001.02
		SADA	